

# EEG - Monitoramento de longo prazo de pacientes internados

My Hospital Story



**Boston Children's Hospital**

Setembro de  
2023

Estou me preparando para minha visita noturna ao Boston Children's Hospital. Durante minha visita, farei um eletroencefalograma (EEG).



Primeiro, a  
tecnóloga virá ao  
meu quarto.

Ela explicará  
como funciona o  
EEG.

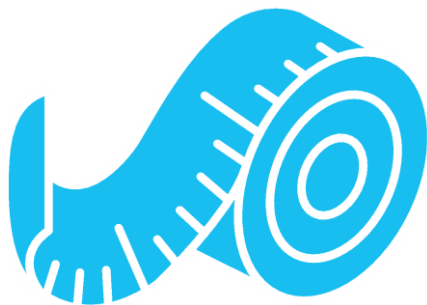




Em seguida, a tecnóloga me fará deitar na cama. Posso ficar olhando algum brinquedo ou assistir a um filme. Não posso me mexer para que os botões não se movam.



Em seguida, a  
tecnóloga  
medirá minha  
cabeça com  
uma fita  
métrica.





A tecnóloga  
desenhará pontos  
em minha cabeça  
com um giz de cera  
macio para marcar  
onde os eletrodos  
serão colocados.  
Os eletrodos  
parecem pequenos  
botões

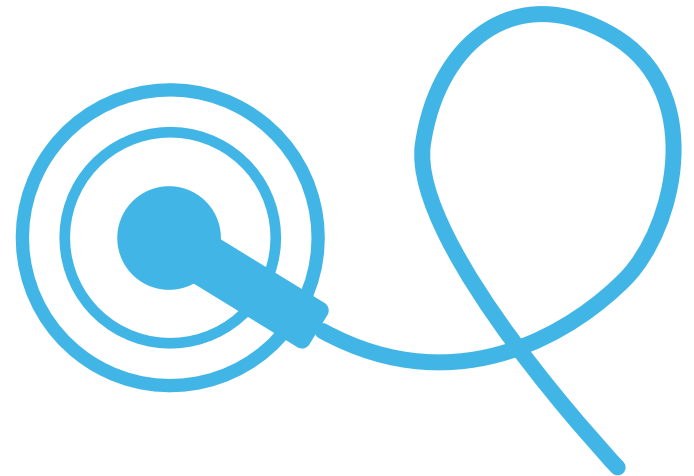


Em seguida, a tecnóloga usará um cotonete e sabão para esfregar os pontos de giz de cera. O sabão pode ter uma sensação parecida com areia.



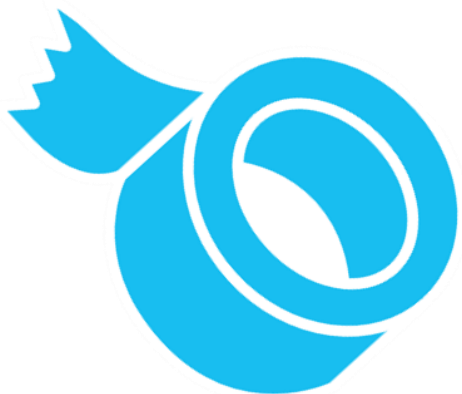


Em seguida, ela colocará eletrodos, ou botões, em minha cabeça.





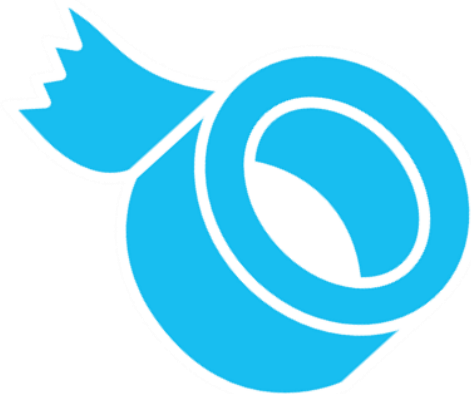
A tecnóloga  
usará uma fita  
especial para os  
botões  
permanecerem  
no lugar.





Talvez coloque  
alguns no peito  
ou no queixo!

Isso é normal.



Em seguida, a  
tecnóloga  
envolverá minha  
cabeça com uma  
gaze macia.





Ela colocará  
um chapéu de  
eletrodos em  
minha cabeça.



É muito importante que eu mantenha meu chapéu de eletrodos. Tudo o que eu preciso estará em uma mochila azul.



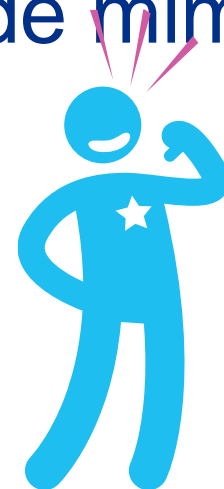


Posso brincar, comer e dormir enquanto estiver com meu chapéu de eletrodos.



A tecnóloga me  
dirá quando será a  
hora de tirar o  
chapéu de  
eletrodos.

Todos ficarão  
muito orgulhosos  
de mim!



**Desenvolvido por:**

Autism Spectrum Center & Child Life Services